



Boucles locales de Randonnée découverte

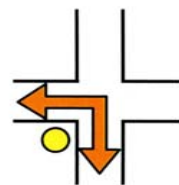
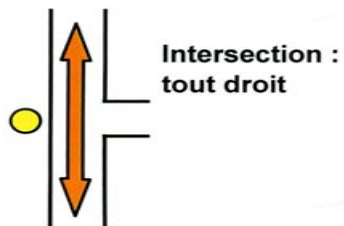
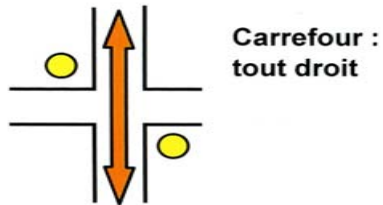
 Boucle de la Plage : 3.7 Km

 Boucle de la Peyrute : 5 Km



Balisage des circuits de randonnée

Clés de lecture / implantations



Flèches oranges : sens de l'itinéraire

Cette signalétique est homogène sur l'ensemble
des parcours du PDIPR en Dordogne.

